

AUSSTELLUNGEN

Galerie & Raumstatt, Am Stürzenbach 8, von 16 bis 19 Uhr, „Lineaturen“: Bilder von Susanne Engl-Adacker (bis 29. Februar).

Verwaltungsgericht am Haidplatz 1, 1. Stock, 8 bis 16 Uhr, „Lyrische Fotografie - fotografische Lyrik“: Fotografien von Ulrike Wittl und Lyrik von Werner Müller (bis 20. Februar).

Praxis Dr. Richter/Dr. März im Donaueinkaufszentrum, 8 bis 11 und 14 bis 17 Uhr, Bilder von Rita Dendorfer (bis 31. März).

Jazzclub-Galerie im Restaurant vom Leeren Beutel, Bertoldstraße 9, von 19 bis 23 Uhr, „Der Blick dahinter“: Fotografien von Michael Bry (bis 10. März).

KONA-Coffee-Garden, St. Kassiansplatz

TERMIN-SERVICE

► **E-Mail:** HeuteLive@mittelbayerische.de
► **Telefon:** (09 41) 20 72 80
► **Fax:** (09 41) 20 71 50

Wir helfen Ihnen gern bei Ihren Terminwünschen

6, von 8.30 bis 21 Uhr, Rita Gäbler - Fotografie, Malerei, Steinwesen (bis 28. Februar).

Praxis Dr. Enger/Dr. Käss in Neutraubling, Hans-Watzlik-Straße 5, von 8 bis 13 und 15 bis 18 Uhr, Bilder von Ilse Gräbner und Kristina Jonsescu (bis 14. März).

Bibliothek im Wissenschaftszentrum Ost- und Südosteuropa, Landshuter Straße 4, von 9 bis 17 Uhr, „Ost-Perspektiven“: Institutionelle Ost- und Südosteuropa-Forschung in Regensburg (bis 2. Februar).

Alumneum, Foyer im 1. Stock, Am Ölberg 2, von 10 bis 18 Uhr, „Querfeldein“: Alte Skoda-Fotos und neue Texte auf deutsch und tschechisch (bis 31. Januar).

Bezirksklinikum, Neurologische Rehabilitation, Universitätsstraße 84, von 9 bis 18 Uhr, „Lichtblicke“: Impressionen in Acryl von Gabi Schmidt (bis 20. April).

Restaurant La Cucina, Gewerbepark A 29, von 11.30 bis 14 und 17.30 bis 22 Uhr, Bilder von Danka Engl (bis 31. Januar).

Café des Historischen Museums am Dachauplatz, 10 bis 22 Uhr, „und diesmal Rot“: Neue Bilder von Eva Witt (bis 2. März).

UNSER TIPP DES TAGES



Der SM 400 K verrichtet seit 40 Jahren seinen Dienst an der Uni

Foto: Uni

Rückblick über 40 Jahre Forschung und Lehre

Heute um 16 Uhr führt Dr. Martin Dallmeier durch die Jubiläumsausstellung „40 Jahre Forschung und Lehre an der Universität Regensburg“. Über Gründungsgeschichte, Architektur, Einrichtungen und das studentische Leben gibt die Ausstellung bemerkenswerten Aufschluss. So verrichtet beispielsweise ein international prämiertes Designerstuhl an der Uni seit 40 Jahren seinen Dienst an der Uni: der SM 400 K von Designer Gerd Lange bildet die Bestuhlung ansonsten in den Cafeterien des New Yorker Guggenheim-Museums und des Rockefeller-Centers.

→ **Universität**, neue Kunsthalle auf der Galerie des Zentralen Hörsaalgebäudes (Audimax), Ausstellung werktags geöffnet von 11 bis 15 Uhr (bis 31. März), montags um 16 Uhr Führung (außer am 4. Februar, 3. und 24. März).

Stadtbücherei im Thon-Dittmer-Palais, Haidplatz 8, von 10 bis 19 Uhr, Exlibris-Grafiken von Anna Tikhonova (bis 31. Januar).

Raiffeisenbank, Ziegetsdorfer Straße 3 bis 5, von 8 bis 12 Uhr, „Blickwechsel“: Pastelle, Aquarelle und Acrylbilder von Ursula Roth (bis 1. Februar).

Senioren-Residenz Schloss Thurn und Taxis, Emmeramsplatz 7, von 10 bis 16.30 Uhr, „Baum an Baum“: Gemälde von Alice Rudolf (verlängert bis 21. Februar).

Universität Kunsthalle im zentralen Hörsaalgebäude, Galerie Audimax, 11 bis 15 Uhr, „Universität Regensburg 40 Jahre Forschung und Lehre“ (bis 31. März), heute um 16 Uhr Führung.

Kirche Herz Marien, Rilkestraße 17, von 8 bis 16 Uhr, AKKU-Sonderschau mit Malerei, Bildhauerei, Grafik u. a. (bis 31. Januar).

BRK-Minoritenhof, Trothengasse 7, von 9 bis 19 Uhr, „Junge Kunst in alten Mauern“: Werke von Eva Nemetz, Sandra Löffler, Bärbel Soller, Brigitte Beer und Ansgar Kühnapfel (bis 29. Februar).

Finanzamt, Galgenbergstraße 31, von 7.30 bis 15 Uhr, „KunstbeiSteuern“: Bilder von Maria Maier und Wolfram Schmidt (bis 31. Januar).

Hornung in der ehemaligen Schnupftabakfabrik, Gesandtenstraße 3 bis 5, von 9 bis 12 Uhr, „Süßes trifft Bunt“: Fantasie-Comic-Bilder von Markus Dorfner (bis 25. März).

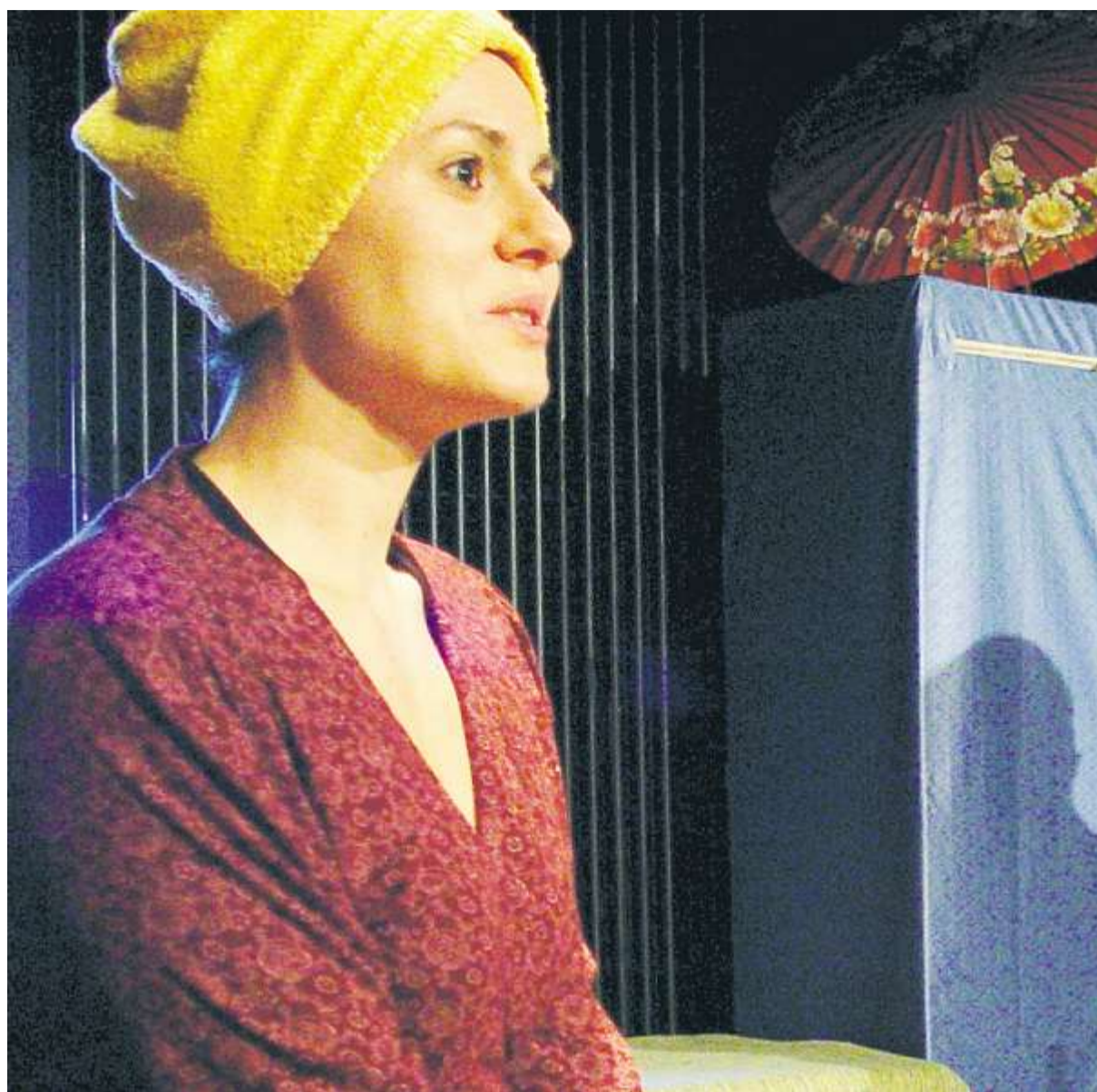
Caritas-Krankenhaus St. Josef, Landshuter Straße 65, von 8 bis 20 Uhr, „Wilde Zeiten“: Arbeiten von Tom Kristen (bis 8. Februar).

Bezirksklinikum, Foyer des Hörsaalgebäudes, von 8 bis 18 Uhr, „Alois Alzheimer - Mensch und Entdecker“: Dokumentation von Leben und Werk (bis 7. Februar).

Dinoraum, Kallmünzergasse 3, von 10 bis 19 Uhr, „Rieseninsekten der Urzeit (bis 26. April).

Krankenhaus der Barmherzigen Brüder, Piuskapelle, Prüfeninger Straße 86, von 8 bis 20 Uhr, „Natur und Farbe - Empfindung und Verwandlung“: Aquarelle und Ölgemälde von Prof. Dr. Gerhard Franz (bis 27. Januar).

Autohaus Schlamminger, Weidener Straße 1-3, von 8 bis 19 Uhr, Bilder von Ilse



Vassiliki Toussa und Silvia von Spronsen als Lisa und Sara

Foto: Veranstalter

Preisgekrönte „Offene Tür“ nochmals im Turmtheater

Zwei Frauen, zwei Mietverträge - und ein Appartement... Was als Streit um die Frage beginnt, wer denn nun einziehen darf, entwickelt sich zu einem vielschichtigen Beziehungsbild. Die schüchterne Lisa (Vassiliki Toussa) und die quirlige Sara (Silvia von Spronsen), die sich eigentlich gar

nicht finden wollten, stellen letztendlich fest, dass sie sich eigentlich gesucht haben.

→ **Turmtheater**, Am Watmarkt 5, täglich bis zum 22. Januar um 19.30 Uhr, Reservierung unter (09 41) 56 22 33.

Gräbner (bis 31. Dezember).

Schlangenhau-Schaufenster in Neutraubling, Sudetenstraße, „Kreatives Neutraubling“: Bilder und Seidenmalerei von Ilse Gräbner, Regina & Michael Mantsch, Helene Philipp, Gertrud Kilgert und Kristina Jonsescu (bis 31. Juli).

FÜHRUNGEN

Reichstagsmuseum am Rathausplatz: Führungen um 10, 11.30, 13.30 und 15 Uhr.

Dom St. Peter: 14 Uhr Führung durch Dom mit Domkreuzgang (Dauer: 1 1/4 Stunden), Treffpunkt: Domplatz 5, gegenüber Domtürmen.

Ab Tourist Info, Altes Rathaus: 14.45 Uhr, „Regensburg - eine historische Stadt erleben“ (Dauer: 1,5 bis 2 Stunden).

Universität Kunsthalle im zentralen Hörsaalgebäude, Galerie Audimax, 16 Uhr, „Universität Regensburg 40 Jahre Forschung und Lehre“, Führung mit Dr. Martin Dallmeier.

KINDER & JUGENDLICHE

Familientreff Nord, Tausnusstraße 5: 9 bis 12 Uhr, Offenes Familiencafé mit Spielangeboten für Kinder bis drei Jahren; 10.30 bis 11.30 Uhr, Eltern-Kind-Turnen für Kinder von anderthalb bis drei Jahren, Info unter (09 41) 6 00 12 66.

KONZERTE

Musikpavillon der Universität, Seybothstraße: 19.30 Uhr, „Carnaval“, Carneval-Stücke von Rossini, Genin, Villano all'angelico, Lehar, Paulik, Lincke u. a. mit 13 Dozenten der Musikpädagogik, Eintritt frei.

MUSEEN

Dinoraum, Kallmünzergasse 3: 10 bis 19 Uhr.

ROCK, POP, JAZZ, PARTY

Galerie, Kohlenmarkt 6: 18 Uhr, Alternative Musik zur „Bier-Happy-Hour“.

Banane, Goldene-Bären-Straße 10: 20 Uhr „Independent Lounge“ (Mando Diao, Kettcar, Tocotronic, The Strokes etc.) mit DJs Dan & Meks.

Filmbühne, Hinter der Grieb 8: 21 Uhr, „Secret Agent Sound“ mit DJ Kö.

THEATER & KABARETT

Turmtheater, Am Watmarkt 5: 19.30 Uhr, „La porta aperta - Die offene Tür“, Komödie von Luisella Sala mit Silvia von Spronsen und Vassiliki Toussa, Kartenreservierung unter (09 41) 56 22 33.

VORTRÄGE & FOREN

KARTEN-SERVICE

► **Kartenvorverkauf** in der Touristen-Information im Alten Rathaus, Rathausplatz 1, Regensburg, Telefon (09 41) 5 07 50 50 ► **Mittelbayerischer Kartenvorverkauf** im Donau-Einkaufszentrum, Weichser Weg 5, Regensburg, Telefon (09 41) 46 61 60 und Vorverkaufsstelle im DB-Reisebüro, Bahnhofstr. 18, Regensburg, Tel. (09 41) 500 330. ► **Telefonischer Kartenservice**: Telefon (0 18 05) 30 10 70 (0,12 Cent/Minute) ► **Im Internet**: www.mittelbayerische.de/tickets

IMPRESSUM

Mittelbayerische Zeitung für Regensburg - Regensburger Stadt-Umschau - Tagesanzeiger - Oberpfälzer Nachrichten - Hemauer Wochenblatt

Herausgeber: Peter Esser

Chefredakteur: Manfred Sauerer

Chef vom Dienst/Online: Holger Schellkopf

Redaktion Regensburg Stadt/Landkreis: J. Pöllmann (verantwortlich für die Lokalteile); Stellvertreter: S. Gruber; **Landkreis**: D. Krenz; **Redaktionsbüro Hemau**: T. Kreissl; **Redaktionsbüro Neutraubling**: Ch. Seidl, M. Jaumann; **Redaktionsbüro Regenstauf**: S. Norgall, M. Schaeffer; **Redaktionsbüro Wörth**: W. Schießl, E. Weiß

Chefin Mantelredaktion: U. Strauß; **Nachrichten/Politik**: U. Strauß; Stellvertreter: S. Stark; **Bayern/Oberpfalz**: W. Ziegler; Stellvertreter: F. Winter; **Wirtschaft plus**: C. Hochreiter; **Magazin**: H. Schellkopf; **Sport**: G. Schneider; Stellvertreter: H. Gläser; **Feuilleton**: T. Dietz; **Landespolitik**: G. Norgall

Anzeigenverkauf: Mittelbayerische Werbegesellschaft KG/**Geschäftsleitung**: M. Wunnike. **Verantwortlich für den Inhalt der Anzeigen**: F.-X. Scheuerer. **Gesamtverkaufsleitung**: M. Kusch. **Redaktionsleitung Sonderveröffentlichungen**: M. Angerer. Alle Anzeigenaufträge werden nur zu den Bedingungen des jeweils gültigen Anzeigentarifs ausgeführt (Anzeigenpreisliste Nr. 59 ab 1. 1. 2008 gültig)

Verlag: Mittelbayerischer Verlag KG; **Geschäftsleitung**: P. Esser, Th. Esser; **Verlagsleiter**: M. Wunnike; Registergericht Regensburg HR A 6189;

Universität, Raum W 115: 18.15 Uhr, Vortrag von Dr. Segej Sobolev „Sprachgesetze und Sprachpolitik in Russland“.

Mentorat der Theologie, Krauterermarkt 3 (Zugang über Bischofshof): 20 Uhr, Vortrag von Carolin Boos „Hopeprojekt“.

Pfarrheim St. Franziskus, Kirchefeldallee 5: 20 Uhr, Vortrag von Dr. Markus Hundeck „Benedikt XVI.: Jesus von Nazareth“.

Frauen-Gesundheits-Zentrum, Untere Bachgasse 12-14: 20 Uhr, Vortrag von Dr. Cornelia Angermeier „Therapien in den Wechseljahren - Hormonersatztherapie und alternative Methoden“.

IMPRESSUM

Briefadresse: 93066 Regensburg, **Hausadresse**: Margaretenstraße 4, 93047 Regensburg, **Redaktion Telefon**: (0941) 207 65, **Telefax**: (0941) 207 142; **E-Mail**: redaktion@mittelbayerische.de

Kleinanzeigen Telefon: (0800) 207 207 0, **Telefax**: (0941) 207 104, **Abo-/Leserservice Telefon**: (0800) 207 207 0, **Telefax**: (0941) 207 212

Mittelbayerische Zeitung online: www.mittelbayerische.de
Druck: Mittelbayerisches Druckzentrum GmbH & Co. KG, **Briefadresse**: 93066 Regensburg, **Hausadresse**: Margaretenstraße 4, 93047 Regensburg, www.mittelbayerisches-druckzentrum.de

Die MZ ist der IVW angeschlossen, das bedeutet: geprüfte Auflagenangaben. Verbreitete Gesamtauflage (IVW 4/2007): 128 684

Die Mittelbayerische Zeitung wird mit gesundheitsunbedenklichen Farben auf chlorfrei gebleichtem, überwiegend altpapierhaltigem Zeitungspapier gedruckt.

Bei Nichtbelieferung ohne Verschulden des Verlags in Fällen höherer Gewalt / als Arbeitskampffolge / kein Entschädigungsanspruch. Keine Rücksendung unverlangt eingesandter Manuskripte. Gerichtsstand Regensburg.

Dieser Ausgabe liegt regelmäßig wöchentlich die farbige Rundfunk- und Fernsehbeilage „rtv“ bei. Der Verlag ist Mitglied der herausgebenden Verleger-Interessengemeinschaft rtv e. V. (VIG).